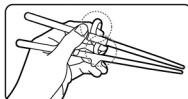


# エジソンのお箸『KID'S』・『II』・『III』 取扱説明書

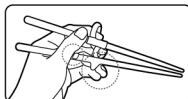
お箸の持ち方を正しく身に付けるには、継続的な使用が必要です。焦らずにじっくり練習してください。

## 〈左手用〉



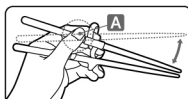
### ステップ1

手の力を抜いて人差し指と中指の指先(つめの真ん中)をそれぞれのリングにかけるように入れてください。  
※人差し指と中指はリングに深く入れすぎますと使いづらくなりますのでご注意ください。



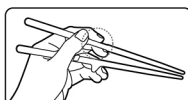
### ステップ2

親指は伸ばしてフックの上をかけ、薬指は図のようにフックの下にかけます。



### ステップ3

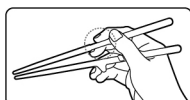
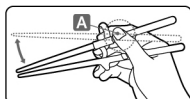
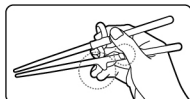
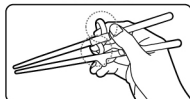
親指をAの部分に軽く乗せて、人差し指と中指を動かします。焦らずに大きい食べ物から始め、徐々に小さい食べ物を掴み練習をするとスムーズです。



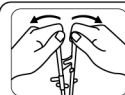
### ステップ4

ある程度お箸に慣れましたら、人差し指・中指リングを抜いて練習します。この時期に一般のお箸と交互に練習すると移行がスムーズです。

## 〈右手用〉



※分離・連結の仕方



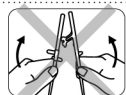
お箸の上部を持ち、左右に引き抜いてください。



図のように二つに分離できます。



連結させる際は、カチッという音がするまではめ込んでください。



※お箸の下部を持って広げると破損の原因となります。絶対におやめください。

- ・箸先がとがっていますのでご注意ください。
  - ・リングは柔らかい素材でできているため、強く引っ張ると切れてしまうことがありますのでご注意ください。
  - ・無理に広げないでください。破損の原因となります。
  - ・傷や破損、亀裂などが生じた場合には、すぐに使用を中止してください。
  - ・使用前には必ず洗浄してください。洗浄の際は柔らかいスポンジと食器用洗剤で洗ってください。たわしなどで磨かないでください。
  - ・熱湯に入れたり、煮沸消毒はしないでください。変形の原因となります。
  - ・食器洗い機、乾燥機は使用しないでください。変形の原因となります。
  - ・直火およびオーブングリル、電子レンジは使用しないでください。火の側での使用、保管も避けてください。
  - ・耐熱温度はパッケージに記載されております。
  - ・用途目的以外のご使用はおやめください。
  - ・エジソンのお箸は使用条件と使用頻度により劣化の時期が異なります。耐久年数は特にありません。
- ※注意事項に従わなければ、事故に結びつく恐れがあります。

※イラストはイメージです。商品によって連結部の形状が若干異なりますが、使用方法、連結・分離の方法、注意は全て同じです。

## エジソンのお箸<sup>®</sup> シリーズ紹介

エジソンのお箸は対象年齢にあわせてさまざまなサイズがあります。各種右手用・左手用があります。



エジソンのお箸I エジソンのお箸うさぎ エジソンのお箸DISNEY エジソンのお箸KID'S エジソンのお箸II エジソンのお箸III

### エジソンのお箸シリーズ 対象年齢表

I	2才～就学前のお子様向
うさぎ	2才～就学前のお子様向
ディズニー	2才～就学前のお子様向
キッズ	入園～小学校低学年向
II	入学～成人女性向
III	手の大きい方・成人男性向

※サイズ表は目安ですので成長に合わせてご使用ください。

※本製品に関するお問い合わせは下記までお願い致します。

株式会社ケイジェイシー TEL.03-5796-9733 営業時間/月～金 9:00～18:00  
http://www.doctorpeople.jp